

Onverzekerbare risico's

Dinsdag 22 oktober 2019 – Vught

Programma

Introductie

Co-assurantie

Standaard uitsluitingen

Marktontwikkelingen

Verzekeringsgevolgen

Taak ondernemer / klant

Taak intermediair



Stel vooral vragen, uw inbreng wordt gewaardeerd

Jeroen Wolterbeek RMiA



- Meeus / UMG
 - 13 jaar grootzakelijk accountmanager / sluitersbeurs
 - 3 jaar acceptatiespecialist UMG assuradeuren
 - 1 jaar sluitersbeurs Meeus / AON
- Rivez
 - Sluitersbeurs / specialist schadeverzekeringen

Co-assurantie

- Tot 2004 waren er twee fysieke assurantiebeurzen in Rotterdam en Amsterdam.
- Ontmoetingsplaats tussen assurantiemakelaars en verzekeraars.
- Tegenwoordig veelal per telefoon, email e.d.



Co-assurantie

- Makelaars en verzekeraars verenigt in de brancheorganisatie Coöperatieve Vereniging Nederlandse Assurantiebeurs U.A., kortweg:



- Doel: delen van kennis, ontmoeten, bespreken oplossingen en marktontwikkelingen, ontwikkelen van standaard voorwaarden en clausules.

Co-assurantie

- Een risico gaat pas naar de assurantiebeurs indien het risico niet door 1 verzekeraar verzekerd kan worden. Bijvoorbeeld: als gevolg van hoge verzekerde bedragen of door risicoverzwarende activiteiten.
- Beursmakelaars en –verzekeraars maken meestal gebruik van standaard voorwaarden en clauses waardoor alle partijen bekend zijn met de inhoud.
- Maatwerkclauses en voorwaarden kunnen specifiek door de makelaar worden geschreven voor afwijkende risico's.

Co-assurantie

- Makelaar stemt premie en/of condities af met een verzekeraar die gaat optreden als leidende verzekeraar. Daarna wordt de polis volgetekend door volgverzekeraars totdat het risico 100% is ondergebracht.
- Indien polis 100% is onderschreven wordt polis door de makelaar opgemaakt en ter ondertekening naar verzekeraars gestuurd (elektronisch).



Standaard uitgesloten risico's

- Atoomkernreacties
- Aardbeving, vulkanische uitbarsting
- Overstroming
- Molest



- Aardbeving en overstroming is wel te verzekeren in internationale programma's
- Overstroming a.g.v. doorbreken niet primaire waterkering al theoretisch langer mogelijk, ASR nu eerste verzekeraar in praktijk. Daarvoor alleen beroep op Wts mogelijk → Wilnis

Marktontwikkelingen

Onverzekerbbaar

- Recycling

Moeilijk verzekerbbaar

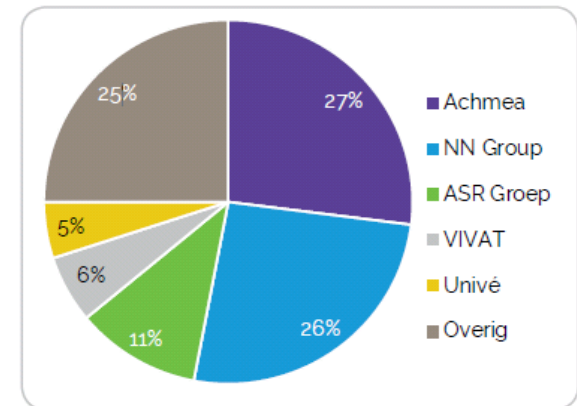
- Foodrisico's (inclusief diervoeders)
- Agrarische risico's
- Omnibusrisico's
- Op- en overslag risico's, DC's e.d.
- Taxi's, verhuur, voorrangsvoertuigen, rouwauto's, vrachtwagens (wagenparken)



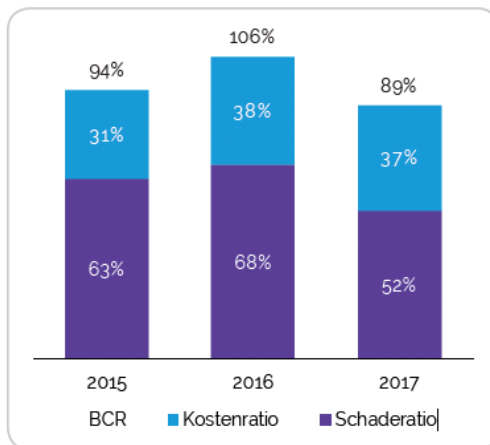
Marktontwikkelingen

Oorzaken onverzekerbaarheid

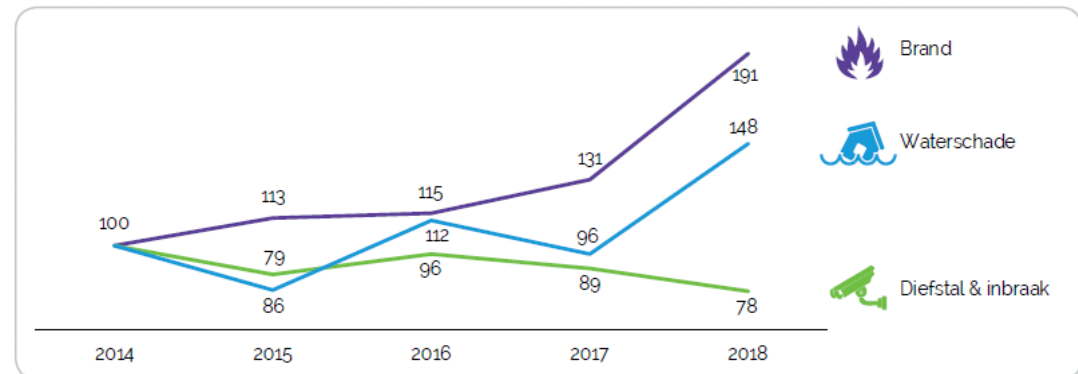
- Afname aantal verzekeraars in Nederlandse markt
- Premies jarenlang te laag
- Toename schadelast



Bron: DNB (Cijfers Individuele verzekeraars), Baken Adviesgroep



Bron: DNB (o.b.v. verzekeraars onder DNB-toezicht)

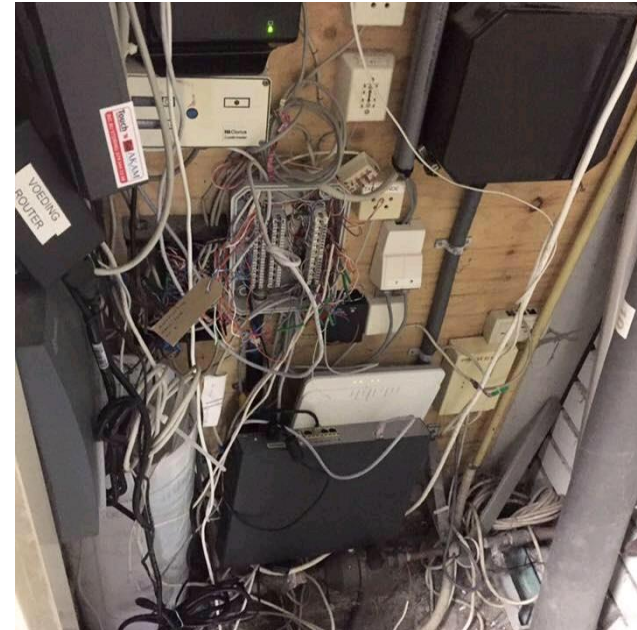


Bron: CED, Baken Adviesgroep

Marktontwikkelingen

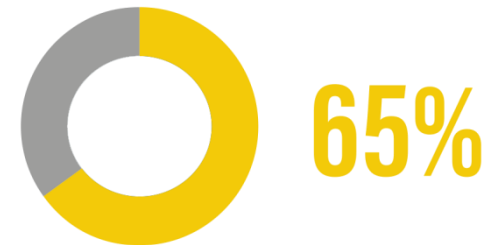
Oorzaken onverzekerbaarheid

- Preventie doorgaans niet opgevolgd
- Eisen vanuit (Europese) wetgeving (Solvency II)
- Verandering acceptatiebeleid verzekeraars
- Ondernemingen niet risicobewust
- Veelal constructies die alleen voldoen aan de eisen van het Bouwbesluit



Verzekeringsgevolgen

- Verzekeraars zeggen aandelen in risico's op
- Sommige risico's zijn niet meer 100% dicht te tekenen
- Verhogingen van premies in bijna alle sectoren
- Meer nadruk op risico-informatie
- Nadruk op uitvoeren gestelde preventie
- Grotere risico's vaak sprinkler-eisen
- Kritische houding op zonnepanelen



Taak ondernemer / klant

- Bewustwording dat verzekeraars niet meer in de rij staan
 - Proactieve preventie ondernemer
 - Wagenparkbeheer
 - RI&E rapportage
 - Keuringen
 - Vroeg stadia overleg over nieuwbouw / verbouw



Taak intermediair

- Bespreekbaar maken ontwikkelingen
 - Monitoren schadeverloop
 - Mogelijkheid geen 100% dekking
- Niet meer sturen op premie
 - Wees blij met een premie
- Volledig dossier naar verzekeraar
 - Geen premie bij onvolledige aanlevering
- Toezien op opvolging preventie



Vragen



Borrel

